

Chaquetilla

TEJIDO PRINCIPAL:

Composición: 98% Algodón 2% Elastano

Gramaje: 215 gr/m²

Ligamento Fundamental: Sarga

Densidad: U: 38 h/cm T: 22,5 p/m

Resistencia a la tracción: U: 100 kgf T: 55 kgf

Solidez a las Tinturas:

Al Lavado 40°C: 4

Al Planchado: 4

A la Luz: 4

Al Sudor: 4

Al Cloro: 1-2

Encogimiento lav 40°C: 3%

Resistencia al Pilling: 3-4

TEJIDO MALLA:

Composición: 100% Poliéster

Gramaje: 55 gr/m²

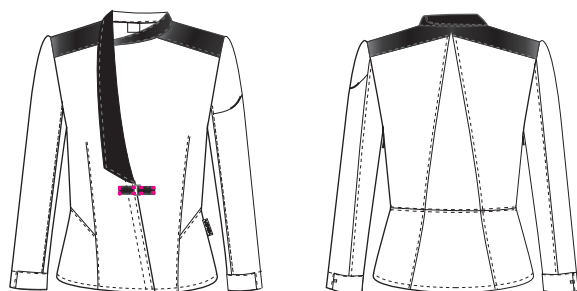
Ligamento Fundamental: Rejilla

CONSERVACIÓN:     

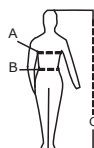


C.10

Blanco



	S	M	L	XL	XXL	3XL
P. Pecho (A)	88-94	96-102	104-110	112-118	120-126	128-134
P.Cintura (B)	74-80	82-88	90-96	98-104	106-112	114-120
Estatura (C)	165-175	165-175	165-175	165-175	175-190	175-190



* Cuadro de tallas general. Consultar tallaje específico para este modelo.

DESCRIPCIÓN DEL PRODUCTO:

Chaquetilla *slim fit*, cortes en el delantero que estilizan la silueta y cortes inclinados que marcan la cintura.

Cierre con corchetes ocultos y con un broche central, dando ese toque de distinción.

Cuello con solapa asimétrico en polipiel creando una huella diferenciadora y única.


Resaltamos los hombros con contrastes en polipiel, consiguiendo una imagen de líder.


Corte limpio en la manga donde incorporamos un bolsillo.


La espalda con corte en V donde van integradas las cremalleras invisibles con tejido de malla traspirable para que el usuario las pueda abrir para mejor su confort.

Esta chaquetilla lleva un proceso de tinte en prenda consiguiendo un efecto desgastado de las costuras

BENEFICIOS CLAVE:

 **Vida útil:** Para un uso muy frecuente conserva su aspecto después de 25 lavados en las condiciones indicadas en la etiqueta.

 **Ambiente:** Recomendado para ambientes moderados en interior.

 **Stretch:** Tejido de punto muy elástico, aportando un extra de confort al usuario y adaptándose a los movimientos del cuerpo.

 **Zona de transpiración:** Tejido de malla colocado en ambos lados de la espalda para mejorar la transpirabilidad del usuario.

 **Bolso para pinza:** Bolso en la manga para guardar la pinza.