

MODELO: 4558

DESCRIPCIÓN:

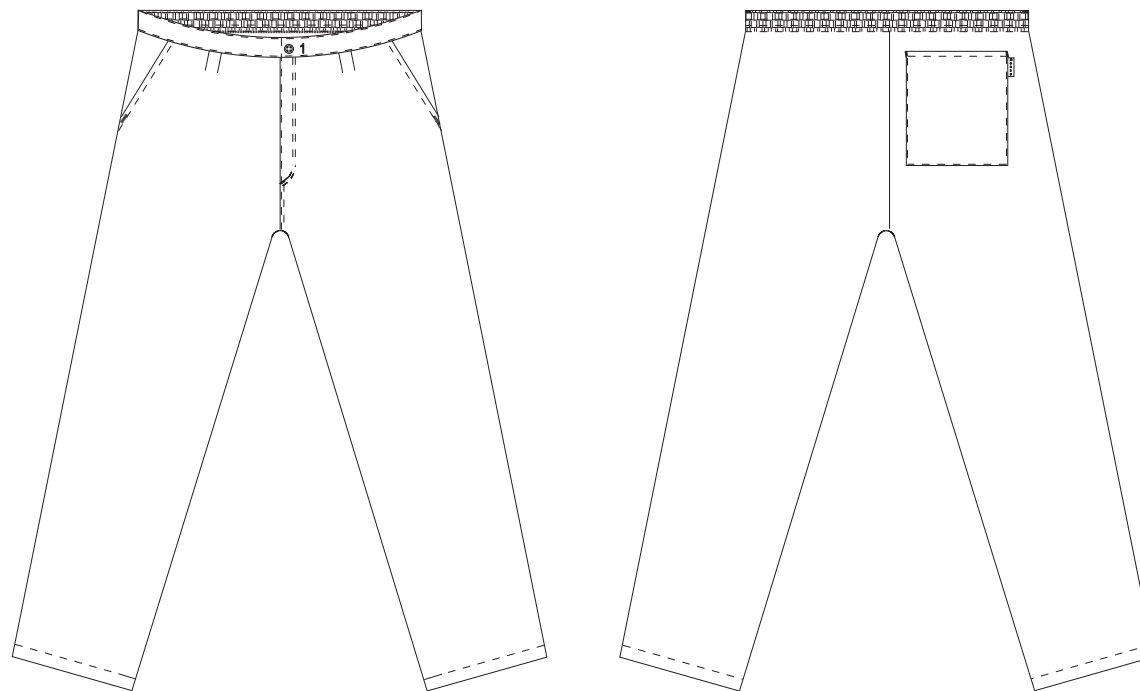
Delantero: Bolsillos inclinados en costados; 2 pinzas a ambos lados; bragueta de cremallera y 1 botón.

Trasero: En el lado derecho bolsillo de parche.

Cintura: Ceñida con cinturilla, en trasero ajustada con elástico.

Bajo: Doblado con pespunte normal.

CROQUIS:



TEJIDO:

COMPOSICIÓN

65% POLIÉSTER 35% ALGODÓN

GRAMAJE

215 g/m2

LIGAMENTO FUNDAMENTAL

SARGA

DENSIDAD

U: 44 h/cm T: 21 p/cm

RESISTENCIA A TRACCIÓN

U: 100 kgf T:175 kgf

SOLIDEZ DE LAS TINTURAS

al lavado a 40°C

4-5

al planchado

4-5

a la luz

4

al sudor

4-5

al cloro

4-5

ENCOGIMIENTO lav. 40 °C

1%

RESISTENCIA AL PILLING

4

ACABADOS ESPECIALES

CONSERVACIÓN:



MEDIDAS:

		XS	S	M	L	XL	XXL	XYL	XXYL	XXXYL
A	Perímetro cintura	86-72	74-80	82-88	90-96	98-104	106-112	114-120	122-128	130-136
B	Perímetro cadera	78-84	86-92	94-100	102-108	110-116	118-124	126-132	134-140	142-158
C	L.pierna	70-85	70-85	70-85	70-85	70-85	70-85	70-85	70-85	70-85

