

MODELO: 4643

DESCRIPCIÓN:

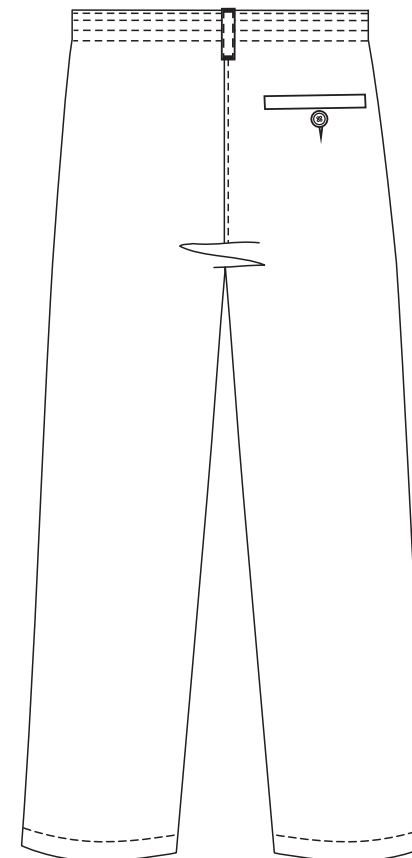
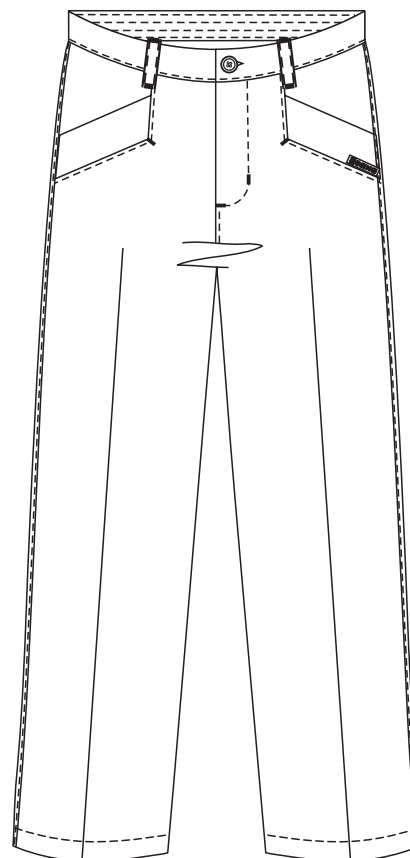
Delantero: Bolsos tipo americano.

Trasero: Bolso de 1 vivo con cierre de ojal y botón.

Cintura: Cinturilla en delantero y en trasero elástico, trabillas.

Bajo: Doblado con pespunte normal.

CROQUIS:



TEJIDO:

COMPOSICIÓN 65% POLIÉSTER - 35% ALGODÓN

GRAMAJE 200 g/m²

LIGAMENTO FUNDAMENTAL SARGA 1 E 1

DENSIDAD U: 39h/cm T: 24p/cm

RESISTENCIA A TRACCIÓN U: 110 kgf T: 50 kgf

SOLIDEZ DE LAS TINTURAS

al lavado a 40° 4-5

al planchado 4-5

a la luz 4

al sudor 4-5

al cloro 4-5

ENCOGIMIENTO lav. 40 °C 1.5% máx. admitido 3%

RESISTENCIA AL PILLING 4-5

ACABADOS ESPECIALES

CONSERVACIÓN:



MEDIDAS:

		S	M	L	XL	XXL	XYL
A	perímetro cintura	74-80	82-88	90-96	98-104	106-112	114-120
B	perímetro cadera	82-88	90-96	98-104	106-112	114-120	122-128
C	largo entrepierna	70-85	70-85	70-85	70-85	70-85	70-85

